



MARSEILLE-PROVENCE 2013
CAPITALE EUROPÉENNE
DE LA CULTURE

GRANDE FÊTE D'OUVERTURE À MARSEILLE

SAMEDI 12 JANVIER 2013

17H30 GRAND LITTORAL

18H30 CENTRE-VILLE 100% PIÉTON

GRATUIT POUR TOUS

MP2013.FR

ACCUEIL INFORMATION



PAVILLON « M » place Villeneuve-Bargemon derrière l'Hôtel de Ville pour répondre à vos questions jusqu'à 23h.

Des points d'information sont à votre disposition tout au long du parcours.

Toutes les informations sur les sites internet :

- mp2013.fr
- visitprovence.com
- marseille.fr
- pavillon-m.com

Toutes les informations sur la fête sur France Bleu 107.1 et Autoroute FM 107.7.

Retrouvez le programme dans vos quotidiens *La Provence* et *La Marseillaise*.

Application officielle MP2013 par Orange : téléchargez gratuitement sur l'App Store et sur Google Play.

L'application vous permettra de suivre le programme et l'actualité de la manifestation en temps réel. Les visiteurs pourront trouver rapidement et localiser un événement selon leurs centres d'intérêt.

VOS PHOTOS SUR LES ÉCRANS DE LA CAPITALE #MP2013

Prenez des photos de la fête et postez-les sur les réseaux sociaux. Elles seront récupérées et apparaîtront sur tous les écrans connectés de la ville et en projection monumentale à La Joliette.

WEEK-END D'OUVERTURE



GRATUIT
POUR
TOUS



SAMEDI 12 JANVIER



AIX-EN-PROVENCE

11h **L'ART À L'ENDROIT**

Parcours d'art contemporain *Cadavre exquis, suite méditerranéenne* au Musée Granet

12h15 **TAPIS ROUGE POUR L'ANNÉE CAPITALE**

De la Rotonde au Grand Théâtre de Provence

À partir de 13h **SURVOLS DE LA PATROUILLE DE FRANCE**

MARSEILLE

Une soirée pleine de surprises : déclenchée par la Grande Clameur, la Vague lumière et feux rythmera la soirée jusqu'à minuit, avec un écho à chaque heure. Un incroyable défi orchestré par les équipes techniques de Marseille-Provence 2013 et avec le Groupe F.

17h30 **LA PARADE DES LUMIÈRES** Marseille Grand Littoral

À la tombée de la nuit, la Parade des lumières déclenche l'étincelle et illumine le parking haut de Grand littoral. La réaction en chaîne qui va embraser la ville peut commencer !

19h **LA GRANDE CLAMEUR** Centre-ville

Toute la ville se connecte. Lancée par les cornes de brume des navires et relayée par les cloches des églises du diocèse de Marseille, la vague des sons de ville introduit la Grande Clameur du public à 19h précises : plusieurs lieux, un seul horaire, cinq minutes pour faire disjoncter Marseille. Choisissez votre clameur, répétez, entraînez-vous, soyez prêt !

À partir de 19h30 **D'UN ESPACE À L'AUTRE, CHACUN CHOISIT SA FÊTE** Centre-ville

Cirque aérien, expositions, spectacles d'eaux et de glace, projections monumentales, bals, installations et concerts, performances dansées... investissent le centre-ville. Et aux alentours de 22h, La Parade des lumières défilera dans le centre-ville.

DIMANCHE 13 JANVIER

SUR TOUT LE TERRITOIRE

10h-15h **CHASSE AU 13'OR**

(112 parcours, 28 points de départ dans 20 villes)

Départs de Marseille

Quai des Belges ; Théâtre de la Criée ; Friche La Belle de mai ; Place Jean Jaurès ; Château Estrangin (Campagne Pastré) ; Métro Sainte-Marguerite Dromel, face au Palais des Sports ; Parc de la Moline, Bastide Ranque ; Centre d'animation Font Obscure ; Estaque, gare SNCF.

ARLES

16h **CONCERT DE LA CHANTEUSE ANAÏS** Place de la République

17h **REMISE DES PRIX SYMBOLIQUE DE LA CHASSE AU 13'OR** Place de la République

18h30 **RÉVÉLATION, ÉPISE 1 DU GROUPE F** Quais du Rhône

MARSEILLE

11h à 18h **JOURNÉE PORTES OUVERTES DU MuCEM**

QUATRE CONCERTS GRATUITS Opéra de Marseille

11h à 12h Concert de musique de chambre, Quatuor Syrah (Marie Hafiz, Louis-Alexandre Nicolini, Benjamin Clasen, François Torresani).

12h à 13h Concert par l'ensemble Des Équilibres et le pianiste turc Fazil Say.

15h à 16h Récital du CNIPAL Centre National d'Artistes Lyriques.

17h30 Concert symphonique, Orchestre philharmonique de Marseille. Direction musicale Lawrence Foster avec Laurent Korcia au violon. Coréalisation Opéra de Marseille et Marseille-Provence 2013.

10h **MESSE EN HOMMAGE À EUGÈNE DE MAZENOD** Cathédrale de La Major

15h30 **PARADE DES PROVENÇAUX** La Canebière

VISITEZ LES EXPOSITIONS DU WEEK-END D'OUVERTURE

MARSEILLE

MÉDITERRANÉES. DES GRANDES CITÉS D'HIER AUX HOMMES D'AUJOURD'HUI J1

L'ATELIER DU LARGE J1, (espace d'expositions et d'ateliers)

ICI, AILLEURS Tour-Panorama, Friche La Belle de mai

MÉMOIRE DE LA STATION SANITAIRE Musée Regards de Provence

LE TRÉSOR DES MARSEILLAIS. 500 AV. J.-C., L'ÉCLAT DE MARSEILLE À DELPHES Centre de la Vieille Charité

VESTIGES 1991-2012 — JOSEF KOUDELKA Centre de la Vieille Charité

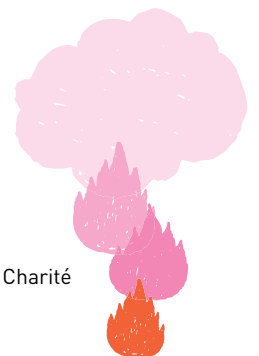
CÉSAR ET LES SECRETS DU RHÔNE Archives et Bibliothèque départementales Gaston Defferre

ULYSSES Itinéraire d'art contemporain conçu par le Fonds régional d'art contemporain Provence-Alpes-Côte d'Azur

AUBAGNE **MONA HATOUM** Chapelle des Pénitents Noirs, les aires Saint-Michel

ARLES **BARTHÉLÉMY TOGUO, DÉRIVE(S)** Chapelle Sainte-Anne

Horaires et informations sur mp2013.fr



CENTRE-VILLE 100% PIÉTON

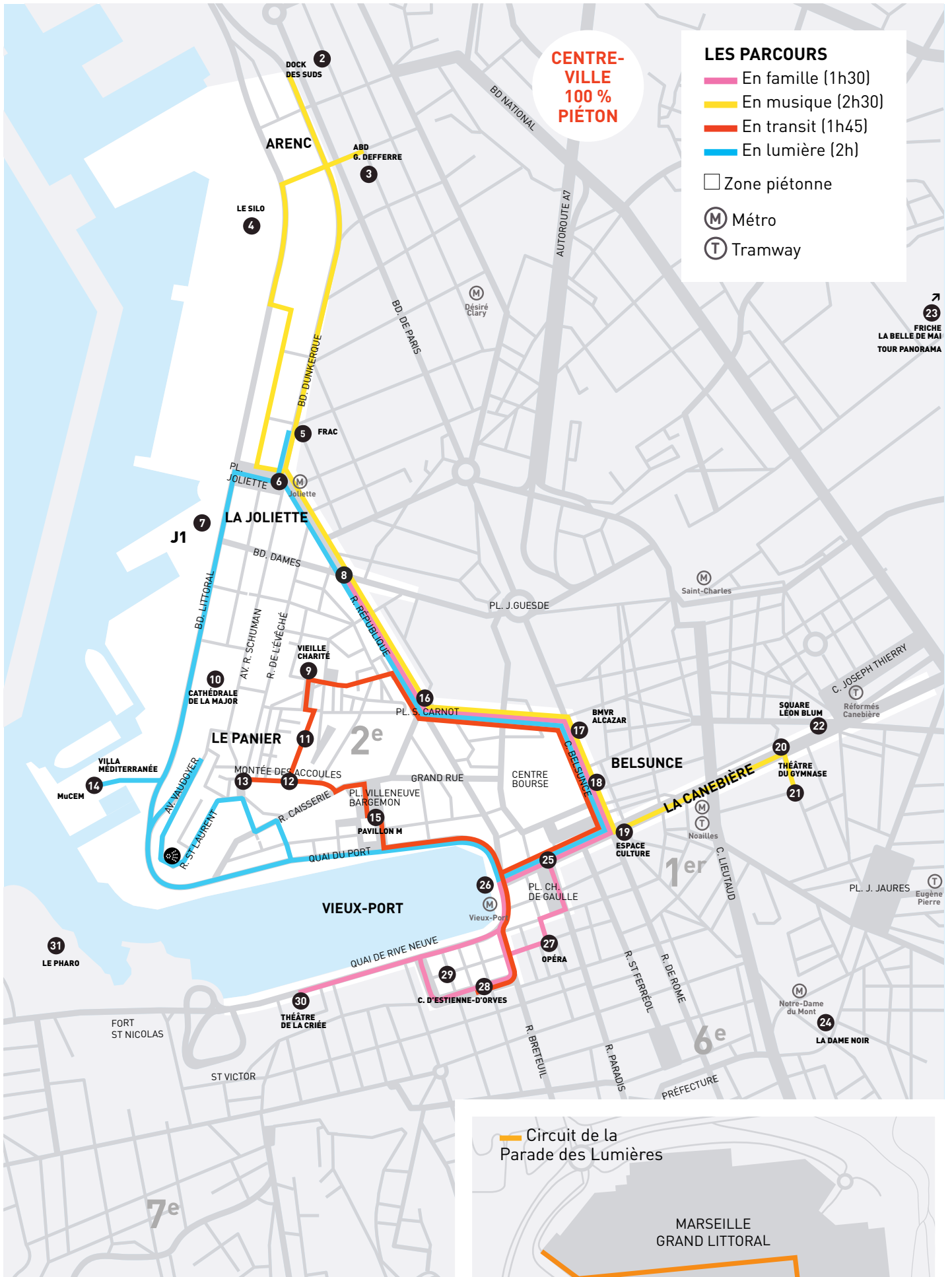
LES PARCOURS

- En famille (1h30)
- En musique (2h30)
- En transit (1h45)
- En lumière (2h)

Zone piétonne

M Métro

T Tramway



- ☆ Spectacles et performances
- 🔊 Clameur
- 🎵 Musique
- 🖼️ Expositions
- 👁️ À voir

LE PROGRAMME DÉTAILLÉ DE LA FÊTE D'OUVERTURE À MARSEILLE

D'ARENÇ AU J4, DU PANIER À LA CANEBIÈRE, DU VIEUX-PORT AUX GRANDS CARMES, DU FORT SAINT-NICOLAS À LA BONNE-MÈRE EN PASSANT PAR LA BELLE DE MAI, PLONGEZ DANS DES UNIVERS IMAGINAIRES HORS DU COMMUN.

1 ESPLANADE GRAND LITTORAL

« LE BALCON DES MONDES »

🌅 17h24 Coucher du soleil sur la mer.

🌟 17h30 à 18h55 **Parade des lumières** et

Défilé des mécanos.

🎧 19h **La Clameur maritime des collégiens,**

Tempête sur le 43° parallèle Nord Par l'association Jeux de Cordes et les collèves associés.

2 DOCK DES SUDS

🎧 19h **Mascletà ! Mascletà !**

Clameur du Dock des Suds.

🎵 19h30 à 04h **La Nuit au Dock** Le Dock des Suds propose au public deux scènes musicales avec DJ Amina, Bumcello, Baloji, Jack de Marseille, Sofrito Sound System (Hugo Mendez et Frankie Francis), Mars Blackmon, Paul Virgo, DJ Oil, Jack Ollins. Le boulevard de Paris, entre Archives et Dock des Suds, se pare de lumières et de musique, avec la Banda du Dock, Saboï, Casa do Samba et Tambores da Liberdade. (Jauge limitée)

3 PARVIS DES ARCHIVES ET BIBLIOTHÈQUE DÉPARTEMENTALES GASTON DEFFERRE

🎧 19h **La CG 13 (Clameur générale des Bouches-du-Rhône)** Par Lieux publics, Centre national de création pour le Conseil général des Bouches-du-Rhône.

🎵 19h30 à 00h30 **High Cube Extra-bal** Une scène se dessine sur une structure faite de containers. Quatre DJ rencontrent la Compagnie Grenade et sa troupe de danseurs pour un dialogue écrit entre Josette Baiz et Paul Virgo, ou improvisé avec DJ Dolores, DJ Click ou Dubmood.

4 LE SILO

🎧 19h **Freedom ! Jass ! Dance !**

Par Nine Spirit – Raphaël Imbert pour FJ5C avec la Cité de la Musique de Marseille.

🎵 19h30 à 01h **Freedom ! Jass ! Dance !**

Présenté par le Festival Jazz des Cinq Continents, deux concerts se suivent au Silo, dans une ambiance de jazz et de bal populaire. Une invitation au swing et à la fête en compagnie de l'orchestre de la Cité de la Musique de Marseille dirigé par Bernard Amrani suivi du Nine Brass Spirit dirigé par Raphaël Imbert avec ses invités. (Jauge limitée)

5 PLACE DARVIEU

🌟 **FRAC** Architecture Kengo Kuma & Associates.

🌟 **Seconde Nature** Œuvre de réalité virtuelle de Miguel Chevalier projetée sur les docks de la Joliette.

6 PLACE DE LA JOLIETTE

🌟 **Les Miroirs de la fête** Postez vos photos sur les réseaux sociaux #MP2013.

7 J1

🎵 12h à 00h **Méditerranées. Des grandes cités d'hier aux hommes d'aujourd'hui**

🎵 12h à 00h **L'Atelier du Large**

8 RÉPUBLIQUE / DAMES

🎧 19h **Marseilles Méga Band**

Clameur imaginée par Accoules Sax.

🎵 19h30 à 01h **Le Grand Estrambord**

> Elektropik Mix. Mix chaleureux de DJ RKK – Rémy Kolpa Kopoul et Big Buddha.

> Le Marseilles Méga Band. Une maxi fanfare funky composée de 150 musiciens professionnels et amateurs. Menée par Accoules Sax avec Samenakoa, Wonderbrass, Swing Gum Band, New Orleans Tom Sawyer, Auguste Brass Band, Big Butt Foundation Gran Sud et Tequila.

> TOK et Calyps'Atlantic Steelband.

9 VIEILLE CHARITÉ

🎧 19h **Voix des Angès - Ozanaïoli** Clameur imaginée par Le Hall de la chanson.

🎵 19h30 à 23h30 **Balbaroc**, un bal où l'on danse... des pas appris en entrant ! Proposé par le Hall de la Chanson (Centre national du patrimoine de la chanson, des variétés et des musiques actuelles) et concocté par Serge Hureau et Olivier Hussenet, chacun vient habillé de blanc et or, ou avec un accessoire qui brille. (Durée 30 mn, jauge limitée)

10 CATHÉDRALE DE LA MAJOR

🎧 19h **La Clameur Majeure** Clameur imaginée par Phil Spectrum et Alain Aubin.

🎵 19h30 à 23h30 **Rencontres du 13° Type** Imaginé par Alain Aubin, *Aoidé !*, un oratorio marseillais pour grand chœur (avec 250 chanteurs amateurs), orgue, cuivres et clarinette basse sera suivi d'une improvisation à l'orgue de Philippe Gueit, puis de *Rencontre avec les O.S.N.I.* de Phil Spectrum avec Léda Atomica Musique (jauge limitée).

11 PLACE DU REFUGE

🌟 19h30 à 01h **Oh, Vé qui y'a !** Installation photographique et sonore par Pilouface, Là où tu veux, La Belle Échappée et Anonyma et les habitants du Panier.

12 MONTÉE DES ACCOULES

🌟 19h30 à 01h **À L'Assaut !** Fresque monumentale et installation sonore, création de Benjamin Carbonne avec les élèves de l'école des Accoules.

13 LE PANIER

🎧 19h **La Clameur des Minots du Panier** Par Miss Paillette pour le Théâtre de Lenche.

🎵 19h30 à 00h **Portes ouvertes au Panier** les galeries, ateliers d'artistes, artisans et boutiques de design ouvrent leurs portes.

14 ESPLANADE J4

🎧 19h **Entre les Terres** Clameur imaginée par l'Ensemble Télémaque pour la Région Provence-Alpes-Côte d'Azur.

🎧 19h **Clameur des passagers** Par La Méridionale pour les passagers du Girolata.

🌟 **MuCEM** Architecte Rudy Ricciotti, mise en lumière Yann Kersalé.

🌟 **Villa Méditerranée** Architecte Stefano Boeri.

🌟 Mise en lumière du **Danielle Casanova** (SNCM) et du **Girolata** (La Méridionale), (à poste devant la Major et le MuCEM).

🎵 12h à 01h **Musée Regards de Provence** Mémoire de la station sanitaire.

15 PLACE BARGEMON / PARVIS MAIRIE

🎵 12h à 23h **Pavillon M**

🎧 19h **Do ré mi fa sol Lacydon** Clameur imaginée par Philippe Carrese et Philippe Car – Agence de voyages imaginaires pour la Ville de Marseille.

16 PLACE SADI CARNOT

🎧 19h **Ta bouche, gabian !** (Vos gueules les mouettes !) Clameur imaginée par Art-Temps Réel.

🌟 19h30 à 01h **Retour de pêche**

Une fresque de glace réalisée tout au long de la soirée par les sculpteurs de la compagnie La Machine de Nantes, accompagnée d'une création sonore d'Art Temps Réel.

17 ALCAZAR, COURS BELSUNCE

🎧 19h **Coryphée d'un soir** Clameur imaginée par la Troupe des Carboni pour L'Alcazar (BMVR), département Langues et littérature.

🌟 19h30 à 01h **Cartographies marseillaises** Projections monumentale : « Les 100 visages du vaste monde » Patrice Terraz, « Les Chercheurs de midis », « Mémoire des rives. Cartes et portulans de la Méditerranée », « 60 ans de futurs – Hommage à la RTM » Serge Assier.

18 COURS BELSUNCE

🌟 19h30 à 01h **Lux Vegetalis** Installation proposée par Tilt.

🌟 20h30 et 21h30 **Da.Da.Ma.Da.MAD.** Le chorégraphe et soliste du Ballet National de Marseille, Yasuyuki Endo emmène dans son sillage une soixantaine de danseurs professionnels et amateurs pour des performances furtives.

19 BELSUNCE / CANEBIÈRE

🎧 19h **Clameur Kilomètre zéro** Par l'Espace culture Marseille et KLAP Maison pour la danse.

🎧 19h Istres : **La Magic Clameur** Par la Ville d'Istres, avec Spiky, les orchestrestructibles et l'harmonie « l'Etoile »

INFORMATIONS PRATIQUES

SAMEDI 12 JANVIER

Le centre-ville sera piéton à partir de 15h30. Seront fermés à la circulation : le Vieux-Port, La Canebière et la rue de la République, Le Panier avec le boulevard des Dames et le boulevard du Littoral, l'axe entre place de la Joliette et Arenç (Dock des Suds). Le public est invité à laisser son véhicule et à emprunter les transports en commun. Pour plus d'information : lepilote.com

TRANSPORTS EN COMMUN

L'effort des autorités organisatrices de transport (Marseille Provence Métropole, SMITEEB, le Conseil général des Bouches du Rhône, la Région Provence-Alpes-Côte d'Azur) et des opérateurs de transport public (RTM, Bus de l'Étang, Cartreize et la SNCF) permet de proposer une desserte exceptionnelle (aux tarifs habituels).

RTM

Méto et tramway jusqu'à 3h du matin, avec des fréquences renforcées.

Fermeture des stations Colbert, Réformés, Estrangin, Jules Guesde à partir de 16h.

La ligne de tramway T2 fonctionne sur le tronçon Réformés, Blancarde, Foch.

Les autobus de jour (18, 19, 21, 26, 31, 32, 33, 34, 35, 49, 70, 81, 83) : fréquence de 10 minutes jusqu'à 23h.

Les autobus de nuit (fluobus) : renforcement des dessertes après 23h.

Les terminus Vieux-Port Centre Bourse sont reportés :

Pour les lignes 70, 89, 97, 35 : terminus Bougainville.

Pour les lignes 18, 41s, 21 : terminus Castellane.

Pour les lignes 55, 57, 61, 80, 83 : terminus Préfecture.

Pour les lignes 31, 32, 33, 34 : terminus Réformés.

3 navettes exceptionnelles desservent le centre-ville :

Trajet Grand Littoral / Bougainville.

Trajet Grand Port Maritime porte 4 / Bougainville.

Trajet Pointe Rouge / Le David / Rond-point du Prado.

Service prolongé pour la navette du Frioul : départs 22h et 23h30.

Renforcement de la M8 (Carnoux / Cassis A/R Marseille).

CARTREIZE

Le réseau de transport départemental CARTREIZE renforce ses navettes

Ligne 50 Aix-en-Provence / Marseille :

Aix > Marseille : un départ toutes les 10 mn toute la journée.

Marseille > Aix-en-Provence : un départ toutes les 15 mn de 21h15 à 3h30.

Ligne 100 Aubagne / Marseille :

Aubagne > Marseille : un départ toutes les 20 mn jusqu'à 20h.

Marseille > Aubagne : un départ tous les 15 mn de 22h à 3h30.

Ligne 34 Martigues / Marseille :

Martigues > Marseille : à partir de 12h, grille spéciale MP2013 un départ toutes les 30 mn de 12h à 20h.

Marseille > Martigues de 21h à 03h30 : un départ toutes les 30 mn.

Ligne 88 Vitrolles / Marseille :

Vitrolles > Marseille : un départ toutes les 30 mn de 6h45 à 19h45.

Marseille > Vitrolles (via Les-Pennes-Mirabeau) : de 21h15 à 03h45 : un départ toutes les 30 mn.

SNCF

Desserte renforcée depuis Marseille Saint-Charles des lignes Toulon, Arles via Miramas et Aix-Centre.

Service exceptionnel de TER

Un retour vers Aix-en-Provence vers 1h, deux retours pour Toulon (00h et 01h), deux retours pour Avignon (00h et 01h) et un retour vers la Côte Bleue.

COVOITURAGE

Une plateforme de covoiturage est disponible sur mp2013.fr et autoclubaix.com.

EN VÉLO

Trajet collectif à vélo

Prenez votre vélo pour rejoindre le centre-ville. Les cyclistes seront guidés le long du littoral par un parcours nocturne aux flambeaux, organisé par le Collectif Vélo en Ville.

Points de départs, itinéraire, arrêts et horaires de passage :

• **départ de l'Escale Borély** (13008) à 17h, arrivée square Léon Blum (13001) à partir de 18h15,

• **départ de l'esplanade Grand Littoral** (13016) à 19h30, arrivée square Léon Blum (13001) à 21h30.

Un retour vers le nord est également prévu, en TER et en vélo.

Parking

Le point d'arrivée des deux convergences est le square Léon Blum, où se trouvera un parking à vélo d'une capacité de 1000 places, gardienné de 18h à 1h du matin. L'accès au parking est gratuit.

TAXI

Stations de taxi les plus proches : place Stalingrad / rue de la Grande Armée, Allées Gambetta et Barbusse.

Station de taxis Castellane 04 91 04 64 42 ou centrales d'appels : Taxi Radio Marseille 04 91 02 20 20, Les Taxis Marseillais 04 91 92 92 92.

PARKING

Parkings fermés :

Toute la journée : Hôtel de Ville et Vieux-Port/Fort Saint-Jean.

À partir de 15h30 : Cours d'Estienne d'Orves, Charles de Gaulle.

À partir de 18h : Centre Bourse, Phocéan, République.

Des parkings relais gardés vous sont proposés exceptionnellement jusqu'à 4 heures du matin :

Ces parkings sont accessibles par métro ou tram, ou reliés au centre-ville par des navettes.

- Saint-Just (Conseil général des Bouches-du-Rhône) > Métro.
- Le Casino des Caillols
- L'espace du Parc Chanut (entrée Rond-point du Prado) payant tarif préférentiel > Métro.
- Le stade d'été (Prado David) > Navettes.
- Grand Port Maritime porte 4 > Navettes.
- Grand Littoral > Navettes.
- Parking du personnel d'Eurocopter Marignane/Vitrolles > Navettes.
- assurées par les bus de l'Étang jusqu'à la gare TER de Vitrolles-Aéroport.
- Gare TER Vitrolles aéroport > TER.

Les habituels parkings relais de la RTM sont ouverts et gardés toute la nuit. Les parkings des plages et de l'hippodrome Borely seront reliés au centre-ville par des navettes.

Assistance enfants perdus : Allo Mairie 0810 813 813

— Partenaires officiels —



— Institutions partenaires —



Remerciements à Barneud et Groupe Casino

Avec le concours d'Air France, Transporteur aérien officiel et de la SNCF